



コロミル390-07切れ刃 GC1130

高精度肩削りカッターの代名詞コロミル390シリーズに
小径タイプがついに登場！



NEW! 防振型カッター導入、チップ品目追加

コロミル390-07切れ刃

中仕上げ加工領域でソリッドエンドミル並の高精度加工を小径用07切れ刃で実現。
工具コストを削減します。

- 円筒シャンク、コロマントキャプト、コロマントEHヘッドの3種類
- 工具径：9.7、10.0、11.7、12.0、13.7、14.0、15.7、16.0、18.0（コロマントEH）、20.0、25.0、32.0mm
- 新トルクレンチで簡単なチップ取付け、安定した加工を実現

GC1130

- 汎用性の高いコロミル390に最適な鋼加工用材種
- 鋼フライス加工用に最適化された新PVDコーティングで優れたチップング耐性
- ドライ、ウェット加工の両方で高性能を発揮



▶コロミル390-07切れ刃

加工領域

- 正面フライス加工
- プランジ加工
- 肩削り加工
- フル溝加工
- ランピングおよびヘリカル加工



特長

- ・耐熱性を向上させたボディにより本体の変形を低減
- ・新材種GC1130との組み合わせにより鋼加工で最高の性能を発揮、難削材（ステンレス鋼、耐熱合金）においても最適な材種（GC1040、S30T）との組み合わせで高性能を発揮
- ・全く新しいチップデザインで低抵抗、びびりなし
- ・カッターと同梱されるスプリング機能内蔵の新型トルクレンチ（特許出願中）と新スクリューにより取り付けが簡単。締めすぎによる変形、欠損を防ぎます。
- ・07切れ刃の採用で刃数を多くし、小切り込み加工（最大5.8mm）領域での生産性向上

最大刃数

DC10：刃数2 DC12：刃数3 DC20：刃数5 DC25：刃数7



▶鋼フライス用新材種GC1130

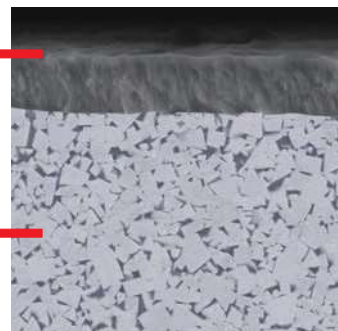
Zertivo™(ザーティボ)テクノロジー採用

鋼フライス加工用に最適化された新PVDコーティング

抜群の刃先安定性とフレーキング(剥離)の低減を実現するZertivo™(ザーティボ)技術による刃先処理で、チッピングへの高い耐性を実現

高クロム含有母材

難加工や温度の変化などの厳しい加工条件によって生じるチッピングや熱亀裂への耐性に優れた高クロム含有の微粒子超硬母材



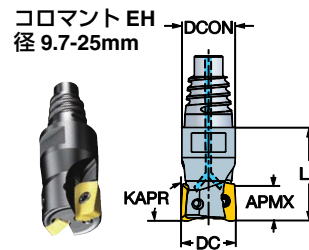
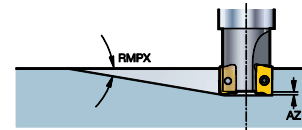
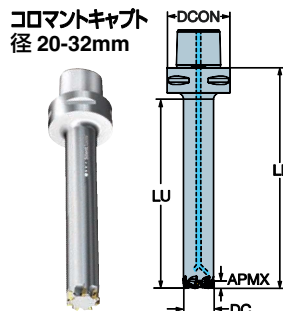
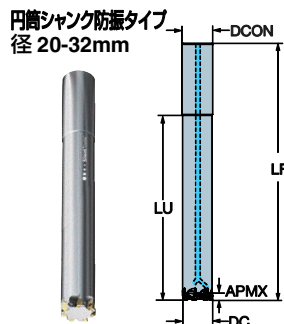
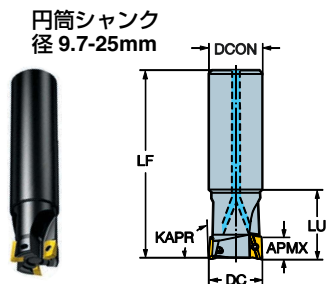
特長

- ・シャープな刃先と安定した加工を維持し長寿命
- ・不安定な加工条件でも高い切りくず排出量
- ・ドライおよびウェット加工の両方で優れた性能を発揮
- ・鋼以外の加工でも高水準の加工精度



▶コロミル390-07切れ刃

径9.7-25mm □ KAPR = 90°



●●● SilentTools* LF = プログラム長さ

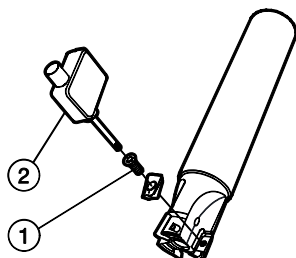
P M K N S H

径	DC mm	型番				寸法, mm							重量		
		コースピッチ (刃数少)	クロスピッチ (刃数中)	刃数	エキストラクロスピッチ (刃数多)	DCON	BD1	LF	LU	最大切込み APMX	最大ラング角 RMPX	AZ	重量	最大回転数 ¹⁾ RPM	
円筒シャンク															
07	9.7	R390-0097A10-07L	-	2	-	10	9.2	60	15	5.8	7°	0.5	0.03	55600	
	10.0	R390-010A09L-07L	-	2	-	9	9.3	100		5.8	7°	0.5	0.04	54100	
		R390-010A10-07L	-	2	-	10	9.3	60	15	5.8	7°	0.5	0.03	54100	
	11.7	R390-0117A12-07L	R390-0117A12-07M	2	3	12	11.0	70	15	5.8	5°	0.5	0.05	47400	
	12.0	R390-012A10L-07L	-	2	-	10	11.3	120		5.8	5°	0.5	0.07	46500	
		R390-012A12-07L	R390-012A12-07M	2	3	12	11.3	70	18	5.8	5°	0.5	0.05	46500	
	13.7	R390-0137A14-07L	R390-0137A14-07M	2	3	14	12.9	80	15	5.8	3°	0.5	0.08	42000	
	14.0	-	R390-014A12L-07M	-	3	12	13.2	140		5.8	3°	0.5	0.11	33800	
		-	R390-014A14-07M	-	3	14	13.2	80	20	5.8	3°	0.5	0.08	41400	
	15.7	-	R390-0157A16-07M	-	3	16	14.7	90	18	5.8	3°	0.5	0.12	38100	
	16.0	-	R390-016A16-07M	R390-016A16-07H	3	4	16	15.0	90	25	5.8	3°	0.5	0.12	37600
		-	R390-016A14L-07M	-	3	14	15.0	160		5.8	3°	0.5	0.17	24100	
	20.0	-	R390-020A20-07M	R390-020A20-07H	4	5	20	19.0	110	25	5.8	2°	0.5	0.23	32500
	25.0	-	R390-025A25-07M	R390-025A25-07H	5	7	25	24.0	120	32	5.8	1°	0.5	0.41	28200
円筒シャンク防振タイプ ●●● SilentTools*															
07	20.0	-	-	-	R390-020A20D-07H	5	20		173	120	5.8	2°	0.5	0.60	20000
	25.0	-	-	-	R390-025A25D-07H	7	25		209	150	5.8	1°	0.5	0.80	20000
	32.0	-	-	-	R390-032A32D-07H	8	32		255	192	5.8	1°	0.5	1.60	15000
コロマントキャプト ●●● SilentTools* キャプトサイズ															
07	20.0	-	-	-	R390-020C5D-07H145	5	50	C5	145	120	5.8	2°	0.5	0.75	20000
		-	-	-	R390-020C6D-07H147	5	63	C6	147	120	5.8	2°	0.5	1.10	20000
	25.0	-	-	-	R390-025C5D-07H175	7	50	C5	175	150	5.8	1°	0.5	1.00	20000
		-	-	-	R390-025C6D-07H177	7	63	C6	177	150	5.8	1°	0.5	1.35	20000
	32.0	-	-	-	R390-032C5D-07H217	8	50	C5	217	192	5.8	1°	0.5	1.65	15000
		-	-	-	R390-032C6D-07H219	8	63	C6	219	192	5.8	1°	0.5	2.00	15000
コロマントEHヘッド 加刃径															
07	9.7	R390-0097EH10-07L	-	2	-	9.7	9.2	20	12.5	5.8	7°	0.5	0.01	55600	
	10.0	R390-010EH10-07L	-	2	-	9.7	9.3	20	12.5	5.8	7°	0.5	0.01	54100	
	11.7	R390-0117EH12-07L	-	2	-	11.7	11.0	20	11.9	5.8	5°	0.5	0.02	47400	
	12.0	R390-012EH12-07L	R390-012EH12-07M	2	3	11.7	11.3	20	11.9	5.8	5°	0.5	0.02	46500	
	13.7	R390-0137EH12-07L	R390-0137EH12-07M	2	3	11.7	12.9	20		5.8	3°	0.5	0.02	42000	
	14.0	-	R390-014EH12-07M	-	3	11.7	13.2	20		5.8	3°	0.5	0.02	41400	
	15.7	-	R390-0157EH16-07M	-	3	15.5	14.7	25	15.7	5.8	3°	0.5	0.03	38100	
	16.0	-	R390-016EH16-07M	R390-016EH16-07H	3	4	15.5	15.0	25	15.7	5.8	3°	0.5	0.03	37600
	18.0	-	R390-018EH16-07M	-	3	15.5	17.0	25		5.8	2°	0.5	0.04	34800	
	20.0	-	R390-020EH20-07M	R390-020EH20-07H	4	5	19.3	19.0	25	14.4	5.8	2°	0.5	0.06	32500
	25.0	-	R390-025EH25-07M	R390-025EH25-07H	5	7	24.2	24.0	25	13.9	5.8	1°	0.5	0.10	28200

¹⁾ 使用回転数は、ホルダの最大回転数も考慮に入れてください。

注文例: R390-0097A10-07L 2個

■ = 2016年新製品



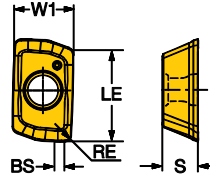
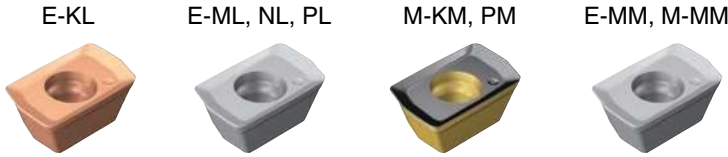
部品

チップサイズ	DC mm	①	②
07	9.7-25	5513 020-82	トルクレンチ 5680 073-01

注文例: 5513 020-82 10個



▶コロミル390-07切れ刃用チップ



★=推奨材種 ☆=補助材種

P	★	★	★	★	★	★	★	★	★	★	★	★	★	★	★	★	★	★	★	★	★	★	★	★	★	P	鋼
M	★	★	★	★	★	★	★	★	★	★	★	★	★	★	★	★	★	★	★	★	★	★	★	★	★	M	ステンレス鋼
K	★	★	★	★	★	★	★	★	★	★	★	★	★	★	★	★	★	★	★	★	★	★	★	★	★	K	鋳鉄
N								★	★	★	★	★	★	★	★	★	★	★	★	★	★	★	★	★	★	N	非鉄
S			★	★				★	★	★	★	★	★	★	★	★	★	★	★	★	★	★	★	★	★	S	耐熱合金
H	★				★	★	★	★	★	★	★	★	★	★	★	★	★	★	★	★	★	★	★	★	★	H	高硬度鋼

口型番	型番	コーティング											サマハ		超硬			寸法,mm											
		4220	4230	4240	2030	2040	3330	3040	1010	1025	1040	1130	K15W	K20D	K20W	S30T	S40T	530	H10	H10F	H13A	SM30	CD10	LE	W1	S	BS	RE	
軽	07	390R-070204E-KL							●																5.9	4.0	2.40	1.4	0.4
		390R-070204E-ML								●						●									5.9	4.0	2.40	1.4	0.4
		390R-070204E-NL																				●			5.9	4.0	2.40	0.7	0.4
		390R-070204E-PL										●													5.9	4.0	2.40	1.4	0.4
		390R-070208E-KL							●																5.9	4.0	2.40	0.7	0.8
		390R-070208E-ML								●						●									5.9	4.0	2.40	0.7	0.8
		390R-070208E-PL									●														5.9	4.0	2.40	0.7	0.8
中	07	390R-070204M-KM						●																5.9	4.0	2.40	1.4	0.4	
		390R-070204M-PM	●	●							●													5.9	4.0	2.40	1.4	0.4	
		390R-070204E-MM								●					●									5.9	4.0	2.40	1.4	0.4	
		390R-070204M-MM								●						●								5.9	4.0	2.40	1.4	0.4	
		390R-070208M-KM							●															5.9	4.0	2.40	0.7	0.8	
	390R-070208M-PM	●	●								●												5.9	4.0	2.40	0.7	0.8		

●=標準在庫

注文例:390R-070204E-PL 10個

■=2016年新製品

推奨条件

チップブレーカ	刃当たり送り f _z (mm/刃)	
	初回試行値 (min.- max.)	
E-KL	0.05	(0.02-0.07)
E-ML	0.05	(0.02-0.07)
E-PL	0.05	(0.02-0.07)
M-KM	0.07	(0.03-0.10)
M-PM	0.07	(0.03-0.10)
E-MM	0.07	(0.03-0.10)
M-MM	0.07	(0.03-0.10)
E-NL	0.10	(0.02-0.20)

技術相談フリーダイヤル 0120-350-930 ●月曜～金曜 祝日を除く ホームページ <http://www.sandvik.coromant.com>

安全について

- 切れ刃や切りくずには直接素手で触らないでください。 ●推奨条件の範囲内でご使用し、工具交換は早めに行ってください。
- 高温の切りくずが飛散したり、長く伸びた切りくずが排出されることがあります。安全カバーや保護めがねなどの保護具を使用してください。
- 不水溶性切削油剤を使用する場合は、防火対策を必ず行ってください。 ●チップや部品の取付けは、付属のレンチやスパナを用いて確実に取り付けてください。

コロメール 会員募集中!!

新製品情報、展示会情報、キャンペーン情報などいち早くお知らせするメールマガジンです。サンドビックコロマントのホームページからご登録ください。



サンドビック株式会社 コロマントカンパニー

- 東 部 支 店 ●横浜営業所(045)478-7600 ●仙台営業所(022)772-8401 ●栃木営業所(0285)42-2041 ●高崎営業所(027)341-5608 ●大宮営業所(048)651-8241 ●厚木営業所(046)225-7480
- 中 部 支 店 ●名古屋営業所(052)778-1001 ●浜松営業所(053)462-4055
- 西 部 支 店 ●大阪営業所(06)4796-6310 ●金沢営業所(076)291-3870 ●兵庫営業所(079)425-2201 ●岡山営業所(086)245-3101 ●広島営業所(082)227-1710 ●福岡営業所(092)483-3881
- アプリケーションセンター(052)778-1001 ■瀬峰工場(0228)38-3155

