

●標準仕様

項目	ロードレパキット(アスファルト用)	ロードレパキット(コンクリート用)
適応下地	アスファルト	コンクリート
練り上げ量/箱	20kg	20kg
	約10ℓ	約10ℓ
施工面積(t=10mm)	約1.0㎡	約1.0㎡
打設厚/層	~30mm	~30mm
色調	ブラック	ライトグレー

●硬化物特性

	単位	実測値		試験方法
		アスファルト用	コンクリート用	
硬化物比重	-	2.00	2.08	-
曲げ強度	N/mm ²	7.5	9.0	JIS R 5201
圧縮強度		12.0	18.0	

プロ並みの仕上げ。 抜群の強度。 **ThreeBond**

きれいに。 素早く。 工場床にも。
簡単。 工場床にも。

ROAD REPAIR

なおす。 速硬化。 簡単。 **KIT**

ロードレパキット

常温重合型メタクリル樹脂系モルタル路面補修材

プロの仕上がり。 安全第一。 簡単。 速硬化。
きれいに。 プロの仕上がり。 工場床にも。
速硬化。 凹凸。 問題解決。 簡単。 速硬化。
便利。 きれいに。 工場床にも。 速硬化。

プロの仕上がり。 速硬化。 工場床にも。 簡単。
きれいに。 凹凸。 抜群の強度。 簡単。



発売元

一滴のこころで未来をつくる

スリーボンドユニコム株式会社 本社 〒141-0021 東京都品川区上大崎3-1-1 JR東急目黒ビル9階
TEL 03-6421-7450 FAX 03-3495-6751

□事業所

- 仙台支店 〒984-0011 宮城県仙台市若林区六丁の目西町8-8 TEL 022-287-2977 FAX 022-287-2987
- 東京支店 〒223-0057 神奈川県横浜市港北区新羽町1937 TEL 045-642-5150 FAX 045-544-7551
- 名古屋支店 〒468-0052 愛知県名古屋市中区白鳥1-501 TEL 052-806-3377 FAX 052-806-3337
- 大阪支店 〒577-0027 大阪府東大阪市新家中町8-8 TEL 06-6618-6680 FAX 06-6618-6730
- 福岡支店 〒812-0016 福岡県福岡市博多区博多駅南4-11-33 TEL 092-412-3456 FAX 092-412-3444

丈夫。 工場床にも。 速硬化。 プロ並みの仕上げ。
プロの仕上がり。 素早く。 丈夫。 抜群の強度。

床のお悩みを簡単解決！高強度簡易補修キットの登場です！

ロードリペアキットは、アスファルト及びコンクリート路面の部分的凹みに対して、常温重合型メタクリル樹脂系モルタル路面補修材を用いて簡易的に補修できる製品です。

速硬化・早期解放できるため、短期間で施工可能であり、また平滑に仕上げることができます。

特長

簡易施工

速硬化

高強度

早期解放

- ▶ 手作業のみで簡易的に施工できます。
- ▶ 早期解放できるため、工期短縮が可能です。
- ▶ 薄層でも優れた耐久性を発揮します。
- ▶ 低温下でも施工可能です。

製品ラインナップ

アスファルト用



名称	容量	数量
モルタル用樹脂	1.65kg/缶	2缶
モルタル用骨材	8.35kg/袋	2袋
撒き砂	—	1袋
冬期用硬化剤	—	2袋

コンクリート用



名称	容量	数量
プライマー用樹脂	0.5kg/缶	1缶
プライマー用硬化剤	—	1袋
モルタル用樹脂	1.65kg/缶	2缶
モルタル用骨材	8.35kg/袋	2袋
撒き砂	—	1袋
冬期用硬化剤	—	2袋

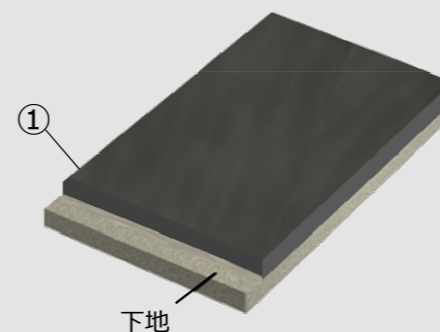
用途

- 舗装補修 ● 段差補修 ● 凸凹補修 ● 欠損部穴埋め



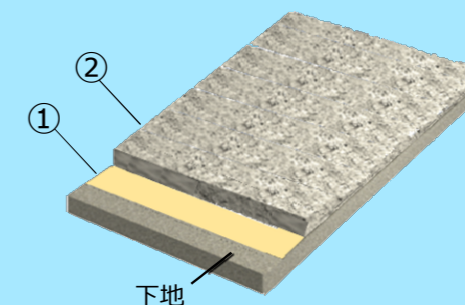
標準仕様

アスファルト用



No	製品名	塗布方法
①	ロードリペアキット (アスファルト用)	金コテ

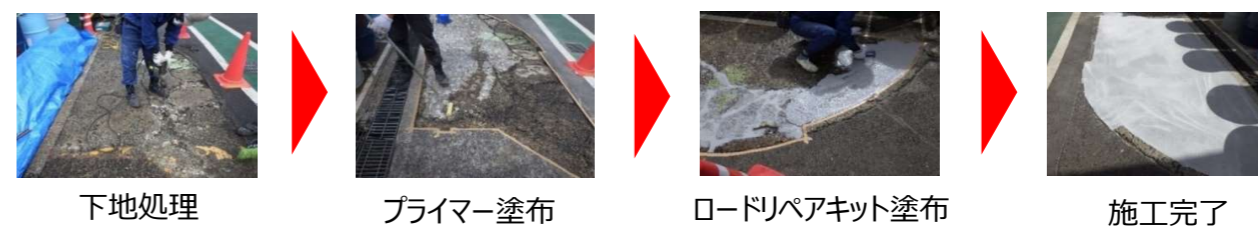
コンクリート用



No	製品名	塗布方法
①	コンクリート用プライマー	刷毛・ローラー
②	ロードリペアキット (コンクリート用)	金コテ

施工手順

コンクリート用



アスファルト用

